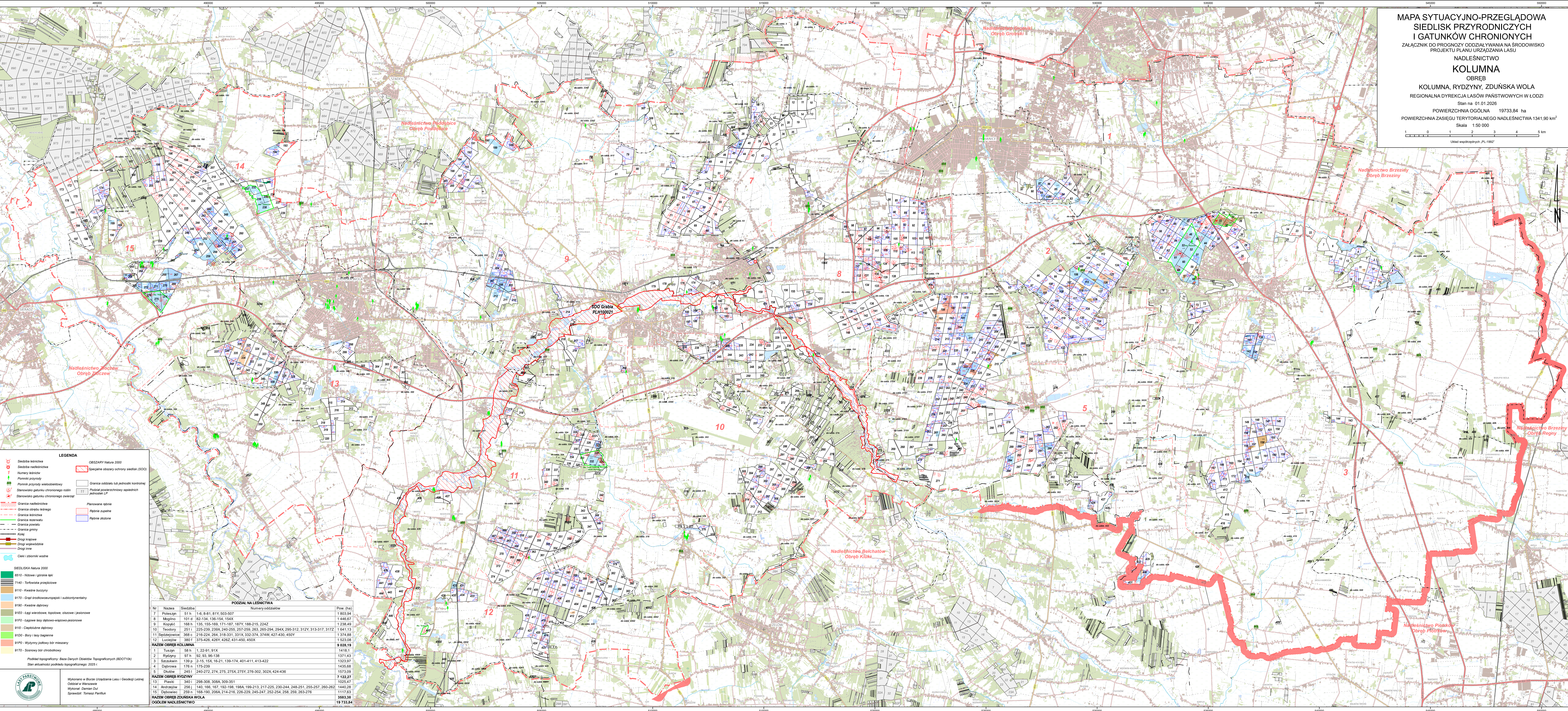


MAPA SYTUACYJNO-PRZEGLĄDOWA
SIEDLISK PRZYRODNICZYCH
I GATUNKÓW CHRONIONYCH
ZAŁĄCZNIK DO PROGNOZY ODZIAŁYWANIA NA ŚRODOWISKO
PROJEKTU PLANU URZĄDZANIA LASU
NADLEŚNICTWO
KOLUMNA
OBREB
KOLUMNA, RYDZINY, ZDUŃSKA WOLA
REGIONALNA DYREKCJA LASÓW PAŃSTWOWYCH W ŁODZI
Stan na 01.01.2026
POWIERZCHNIA OGÓLNA 19733,84 ha
POWIERZCHNIA ZASIĘGU TERYTORIALNEGO NADLEŚNICTWA 1341,90 km²
Skala 1:50 000
1 0 1 2 3 4 5 km
Układ współrzędnych „PL-1992”



LEGENDA

SIEDLISKA

- Siedliska siedliskowe
- Numeracja siedlisk
- Pomniki przyrody
- Pomniki przyrody wielogatunkowe
- Stawiska gatunków chronionych roślin
- Stawiska gatunków chronionych zwierząt

OBSZARY NATURA 2000

- Specjalne obszary ochrony siedlisk (SOO)
- Granice podziału lub jednostki kontrolnej
- Poziom powierzchnię sąsiednich jednostek LP
- Planowane rębne
- Rębne uzupełniające
- Rębne zlożone

GRANICE

- Granice nadleśnictwa
- Granice obszarów leśnych
- Granice rezerwatów
- Granice powiatu
- Granice gminy
- Kolej
- Drogi krajowe
- Drogi wojewódzkie
- Drogi inne
- Oleki i zbiorniki wodne

SIEDLISKA NATURA 2000

- 6510 - Nizowe i górskie łąki
- 7140 - Torfiskie przełęcz
- 9110 - Kwaśne buczyny
- 9170 - Grądziska i podgórskie i subkontynentalne
- 9190 - Kwaśne dąbrowy
- 91E0 - Łęgi wierzbowe, topolowe, olchowe i jesionowe
- 91F0 - Łęgowe lasy dębowo-wiązowo-jesionowe
- 91G0 - Ciepłowodne dąbrowy
- 91D0 - Bory i lasy bagienne
- 91P0 - Wyżyny jodłowe bor mieszane
- 91T0 - Sosnowy bor chrobotkowy

PODZIAŁ NADLEŚNICTWA

Nr	Nazwa	Siedliska	Numeracja oddziałów	Pow. (ha)
7	Polanowa	511 h 1-6, 5-81, 611 503-507		1 903,94
8	Mogilno	101 d 82-134, 136-154, 154X		1 446,67
9	Kopyń	168 h 135, 155-169, 171-187, 187Y, 188-215, 224Z		1 238,49
10	Teodory	2511 225-239, 239X, 240-255, 257-259, 263, 265-294, 294X, 295-312, 312Y, 313-317, 317Z		1 641,13
11	Siedliska	305 c 216-224, 224X, 218-231, 331X, 332-314, 314W, 427-430, 450Y		1 316,38
12	Lucław	380Y 375-426, 426Y, 426Z, 431-450, 450X		1 523,08
RAZEM OBREB KOLUMNA				9 028,19
1	Tuszyń	58 h 1, 2-291, 91X		141,61
2	Rydziny	97 h 92, 93, 96-198		1 371,43
3	Szczawin	139 p 2-15, 15X, 16-21, 139-174, 401-411, 413-422		1 323,97
4	Dąbrowa	176 h 175-239		1 435,68
5	Dulów	245 240-272, 274, 275, 275X, 275Y, 276-302, 302X, 424-436		1 573,09
RAZEM OBREB RYDZINY				7 162,27
13	Pianki	340 298-308, 308A, 309-351		1 025,47
14	Andrzejów	256 140, 166, 167, 192-198, 198A, 199-213, 217-225, 230-244, 248-251, 255-257, 260-262		1 440,28
15	Dąbrowiec	259 h 168-190, 206A, 214-216, 226-229, 245-247, 252-254, 258, 259, 263-276		1 117,63
RAZEM OBREB ZDUŃSKA WOLA				3 623,28
OGÓŁEM NADLEŚNICTWO				19 733,84

Podkład topograficzny: Baza Danych Obiektów Topograficznych (BDOT10k)
Stan aktualności podkładu topograficznego: 2023 r.

Wykonano w Biurze Urządzania Lasu i Geodezji Leśnej
Odsłonięto w Warszawie
Wykonano: Damian Cui
Sprawdził: Tomasz Panfiliuk